

Polígono Industrial Pla de la Bruguera  
Garrotxa, naves 10-22  
08211 Castellar del Vallès (Barcelona)-España

Tel. +34 93 747 33 33 · Fax +34 93 747 33 37  
E-mail: [cial@apolo.es](mailto:cial@apolo.es)

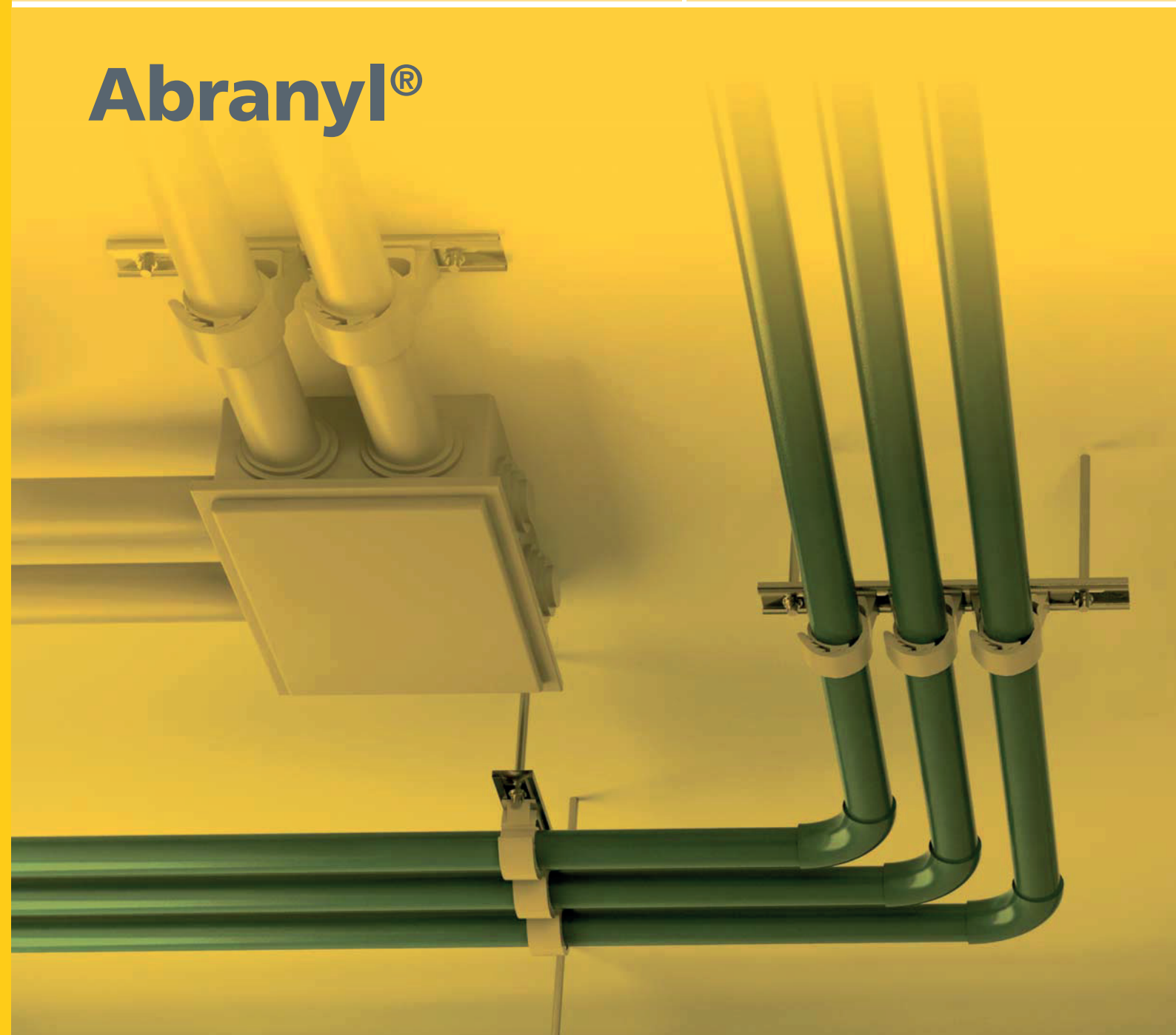
*Administration / Administración*

Tel. +34 93 747 33 34 · Fax +34 93 747 30 02

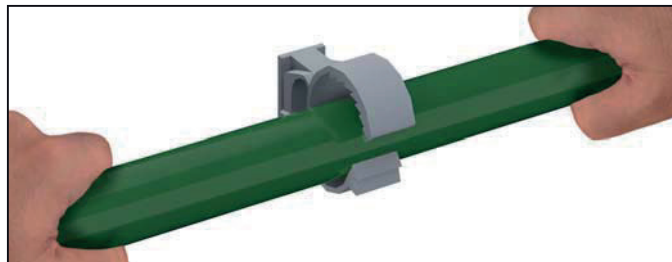
**celo-apolo.com**



**Abranyl®**

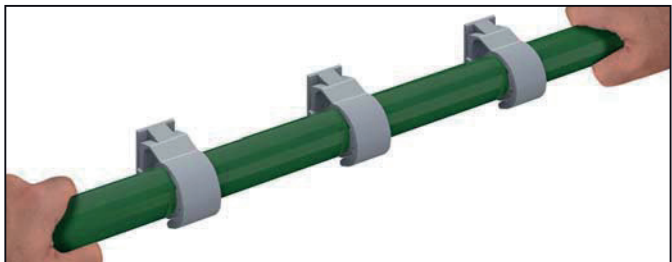


## ✓ Rapidité



Le tube s'insère facilement par pression sur le collier.

## ✓ Gain de temps



Une deuxième pression du tube sur la base du collier permet le verrouillage de ce dernier (3 colliers peuvent ainsi être verrouillés simultanément en seulement 19").

## Multi-diamètre et haute résistance à la traction

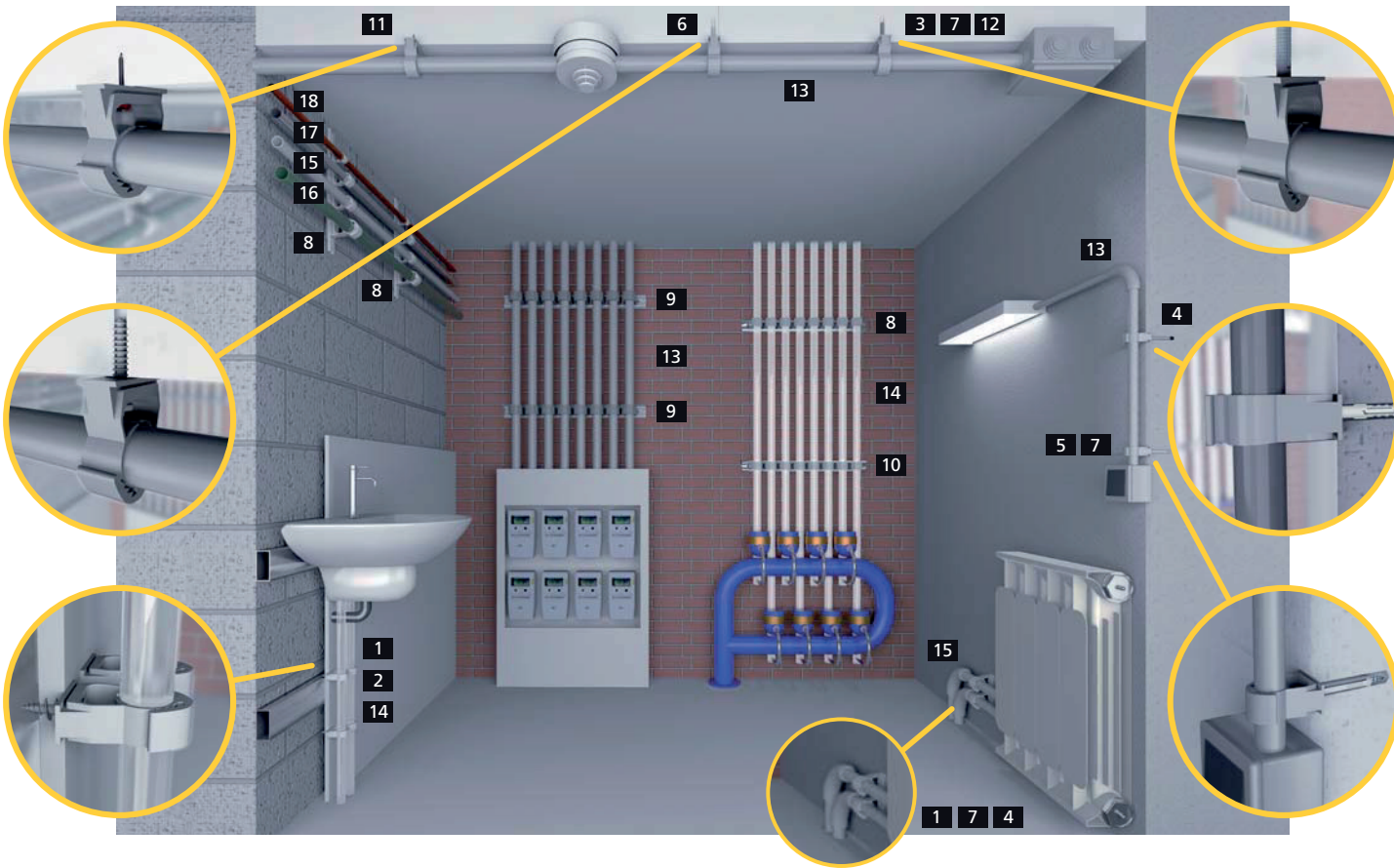
Abranyl® ABT			
1 2 5 7 8 9 10 11			
Désignation	mm Ø Tube	in	Charges
ABT-14/18	14-18	3/8"	15 Kg
ABT-20/25	20-25	1/2"	19 kg
ABT-25/32	25-32	3/4"	24 kg
ABT-35/42	35-42	1 1/4"	30 kg

Abranyl® ABM			
1 2 3 4 5 6 7 8 9 10 12			
Désignation	mm Ø Tube	en	Loads
ABM-10/14	10-14	1/8"-1/4"	-
ABM-15/18	15-18	3/8"	15 Kg
ABM-20/25	20-25	1/2"	19 Kg
ABM-26/32	26-32	3/4"	24 Kg
ABM-35/42	35-42	1 1/4"	30 Kg

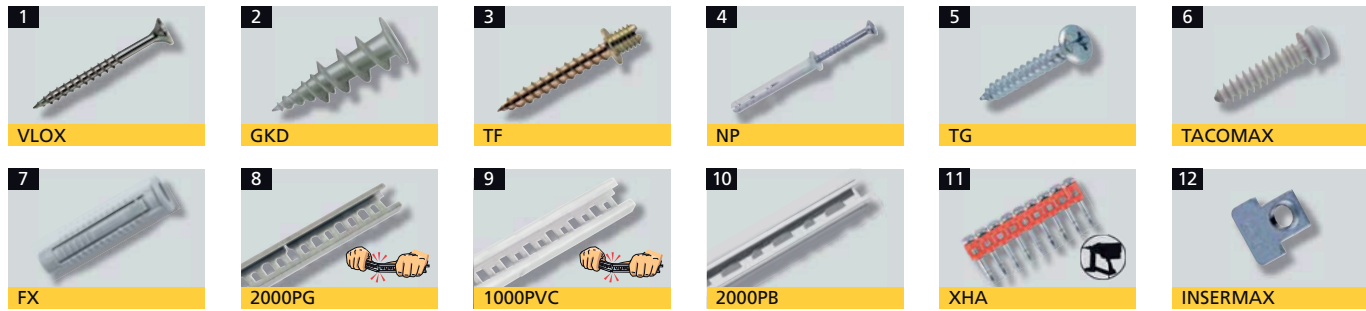
Abranyl® ABMD			
1 2 3 4 5 6 7 8 9 10 12			
Désignation	mm Ø Tube	en	Loads
9118ABMD	15-18	7/8"	15 Kg
9125ABMD	20-25	1/2"	19 Kg

## ✓ Polyvalent

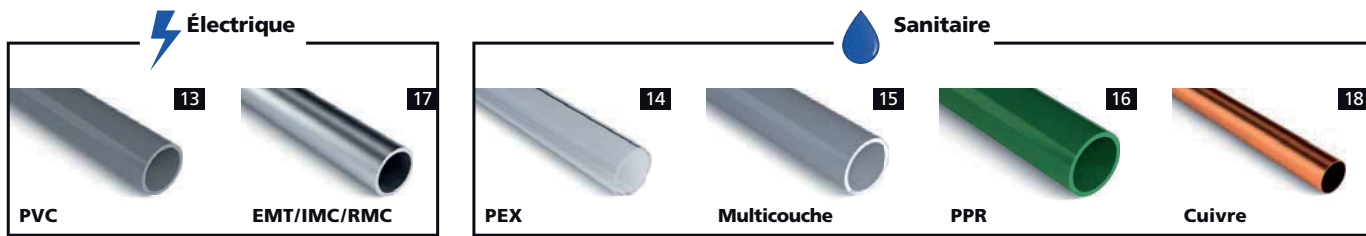
Adapté à des installations en intérieur et extérieur ainsi que tout type d'installation sanitaire, électrique, climatique, gaz et détection d'incendie



## Systèmes de fixation



## Tubes



Conforme à la Directive Européenne sur la limitation de l'utilisation de certaines substances dangereuses dans les équipements électriques et électroniques

Fabrication en PA6-NYLON

Supporte des températures comprises entre -10°C à 90°C en continu et de -25°C à 130° en pic

UL2239 Hardware pour le supportage de conduits, tubes et câbles (ABT seulement)

Couleurs personnalisables. La couleur noire est plus résistante aux rayons UV.